

社員が「安心」して 「楽しく」働ける環境作り

ゲーム、モバイル、遊技機などの
エンターテインメントを世の中に提供し、
人々に笑顔になってもらうのが私たちの仕事です。

そのために、アイ・ティー・エルが
創業以来大事にしてきたことがあります。

それは社員が「安心」して「楽しく」働ける
環境作りです。



「Imaginative (想像力)」と
「Technology (技術力)」
そして、「明日は明日の風が吹く」

会社概要

社名 株式会社 アイ・ティー・エル (英文表記: I.T.L., Inc.)

会社所在地 東京都大田区大森北 1-6-8 ウィラ大森ビル3階
URL: <http://www.itl.ne.jp>

代表者名 代表取締役社長 山田壮志

設立年月日 昭和61年12月

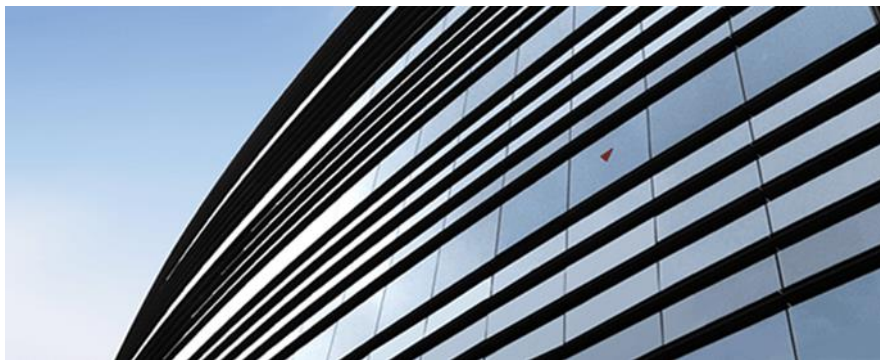
資本金 1,000万円

主要取引銀行 芝信用金庫 大森駅前支店
三井住友銀行 大森支店
りそな銀行 大森支店

従業員数 28名 (2024年4月現在、契約社員含む)

事業内容 コンシューマ用ゲームソフト企画・開発・受託制作
モバイルコンテンツ企画・開発・受託制作
パチンコ・パチスロ液晶表示ユニットのソフトウェア企画・開発・受託制作

主要取引先 株式会社アトラス / 株式会社カプコン / コナミ株式会社 / 株式会社サミー
株式会社サンライズ / 株式会社セガ / 株式会社タイトー / 株式会社ディンプス
任天堂 株式会社 / 株式会社バンダイナムコエンターテインメント
他 順不同 敬称略



必要スキル

プログラマ:C C++,またはUnity(C#)などの基礎知識のある方

業務内容

プログラマ:コンシューマゲームプログラミング 遊技機映像組み込みプログラミング

初任給

210,000円 (学歴不問)

勤務時間

10:00-19:00(18:00以降で帰宅可能)

休日休暇

完全週休2日制(土日・祝日) 有給休暇 夏季休暇 年末年始 慶弔休暇

待遇・福利厚生

通勤手当(上限20,000円まで 通勤手当無しの場合は住宅手当20,000円支給)
社会保険完備(健康・厚生年金・雇用・労災) / 退職金制度あり(3年以上勤務)
定期健康診断 / 他 業務災害総合保険加入

応募エントリー必要物

- 1:履歴書
 - 2:成績証明書
 - 3:作品(ポートフォリオ)
 - 4:作品のソースコード(プログラマ応募のみ)
- ※応募受付はデータとなります
Googleドライブなど、クラウドにデータアップしてください

recruit@itl.ne.jp

応募は上記メールアドレスまで

